



Warista Multicolor

NATUURLEIEN VAN LEI IMPORT B.V.



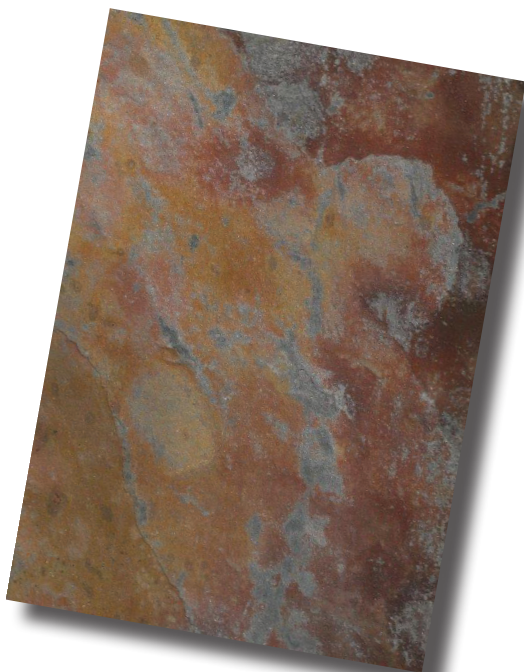
Het **Pompgebouw La Cabine te Arnhem** is een modern pompegebouw in warme aardkleuren. Het resultaat is een robuust én gesloten gebouw dat de vraag naar een veilig en duurzaam pompstation beantwoordt.

400 MILLION YEARS IN THE MAKING

Warista

Warista leien zijn populair bij architecten voor diverse nieuwbouw projecten. De natuurleien zijn uitermate geschikt als gevelbekleding. Uit de Zuid-Afrikaanse groeve worden er drie verschillende leien

gewonnen, zijnde Multicolor, West Country en Silver Black. Veelvuldig ziet men projecten waarbij de drie verschillende kleuren worden gecombineerd om zo een levendige uitstraling te realiseren.



Omschrijving

Type	Warista
Kleur	Multicolor, bont gekleurd
Vorm	Rechthoekig
Afmeting	35,5 x 25,5 cm 28,0 x 25,5 cm
Dikte	± 7-13 mm
Garantie	10 jaar
Geologie	Ordovicium
Kwaliteit	CE



-KWALITEIT-

Onze natuurleien voldoen glansrijk aan de (inter)nationale kwaliteitsnormen.



-ECOLOGIE-

Leisteen heeft een aanzienlijk lagere CO₂ uitstoot dan alternatieve bouwproducten.



-ERVARING-

Lei Import heeft ruim 25 jaar ervaring op het gebied van natuurleien voor uw dak en gevel.



-VERTROUWEN-

Lei Import werkt transparant, zo weet u precies uit welke groeve onze natuurleien komen.