



SOLAROOF
ZONNE-ENERGIE
Powered by LEI IMPORT

MATCH Slate



Perfect geïntegreerde zonne-energie **reddot** winner
urban design

Zonneleien

▼ Vrijstaand huis in Bürglen | Speciale prijs Thurgau Energy Award 2023

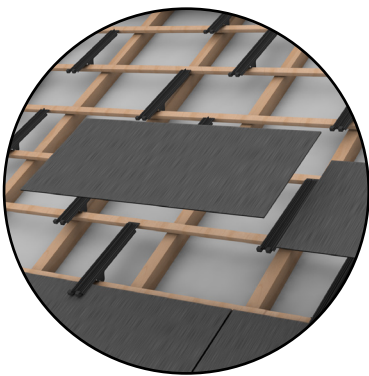


MATCH Slate

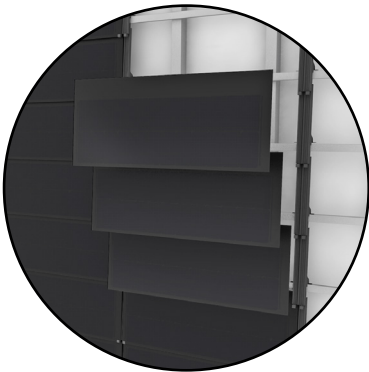
Ontdek de perfecte combinatie van esthetiek en duurzaamheid met onze complete dakbedekking van zonneleien. Deze innovatieve oplossing integreert naadloos met natuurleien en is nu ook toepasbaar op gevels.

Toepassingsgebieden

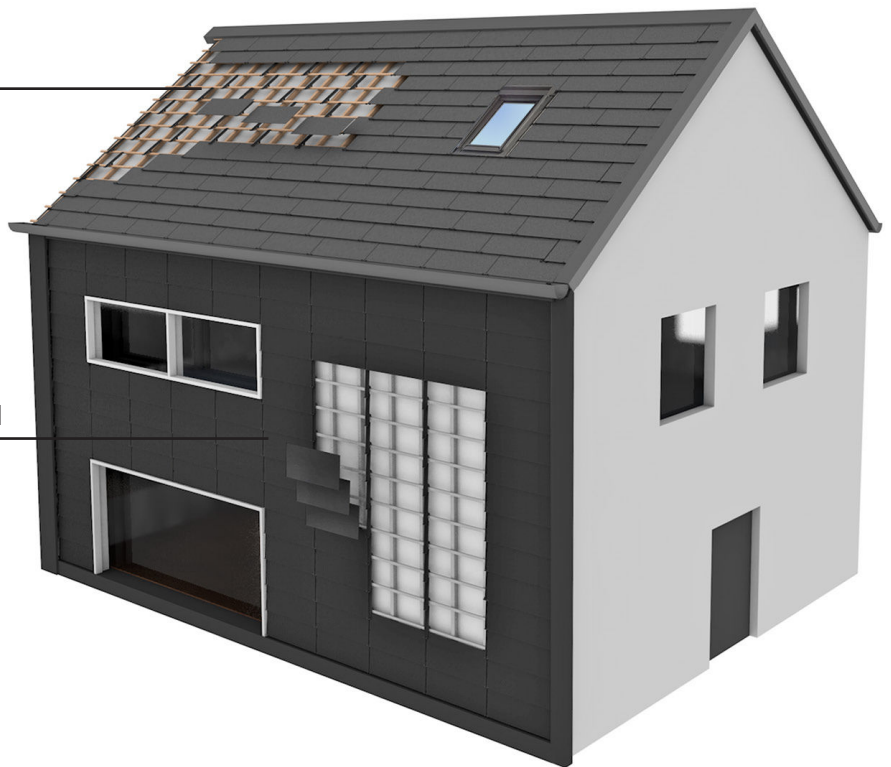
MATCH Slate is speciaal ontworpen voor daken en gevels waar men hoge eisen stelt aan de esthetische waarde. Match Slate is onzichtbaar en volledig geïntegreerd in het natuurleien dak. Dankzij deze onzichtbare integratie vormen de Match Slate zonneleien een ideale vervanging voor de natuurleien van monumentale panden. Dit maakt het mogelijk om zonnepanelen toe te passen bij monumentaal erfgoed.



Zonnedak

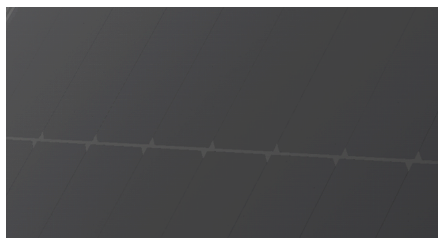


Zonnegevel

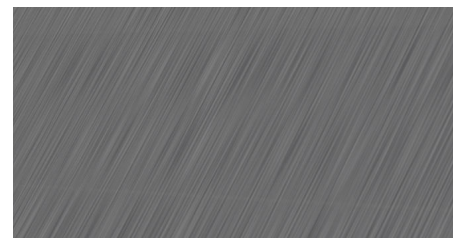


Afwerking

MATCH Slate is standaard verkrijgbaar in de designs Fjord Totally Black en Creek Granite Grey.



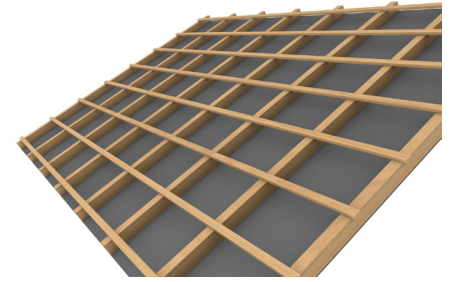
Fjord Totally Black



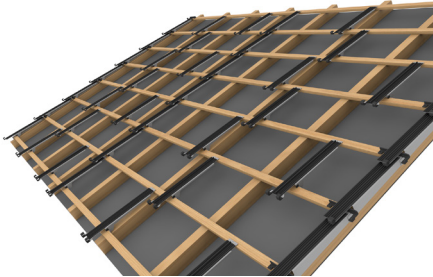
Creek Granite Grey

Montage

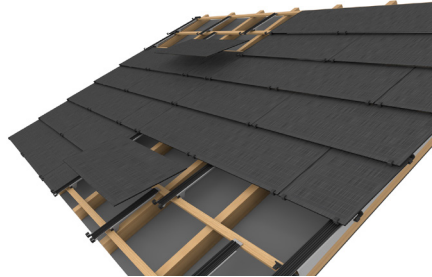
Het MATCH Slate systeem wordt op leilatten gemonteerd. De zonnepanelen worden met speciale MATCH haken aan het dak of de gevel bevestigd, wat zorgt voor een naadloze overgang naar de hoekafwerking van het gebouw. Voor de hoekafwerking kunt u kiezen tussen dummy panelen of natuurleien, waardoor u altijd een perfecte afwerking krijgt.



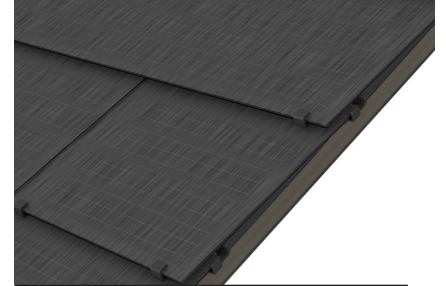
1 De leilatten voorbereiden



2 Montage van modulehaken



3 MATCH Slate Modules invoegen

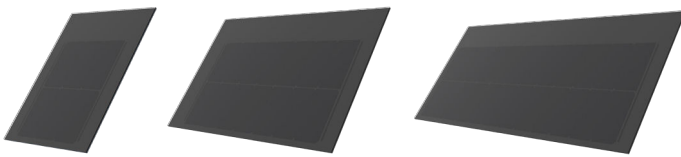


Volledige integratie zonder sleutelen

Flexibiliteit

Het systeem biedt drie standaardformaten, waardoor het zeer flexibel is en naadloos past op elk dakformaat. Deze formaten kunnen naar wens gecombineerd worden in verschillende installatiemethoden, wat zorgt voor een uniek en onderscheidend uiterlijk. Voor de hoekafwerking kunnen op maat gesneden dummy panelen gebruikt worden.

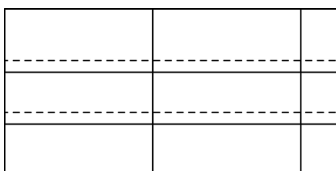
Voorbeelden standaardformaten:



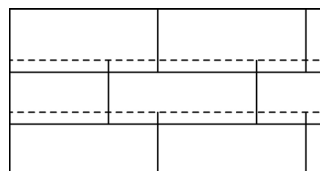
Afmetingen raster: 362 x 380 mm, 724 x 380 mm, 1086 x 380 mm

Voorbeelden van installatietypes

MATCH Slate maakt individuele installatiemethoden mogelijk.



Standaard montage



Maasdekking montage

Installatietype & installatietijd

MATCH Slate wordt gelegd zoals natuurleien. De installatietijd is hier ook op gebaseerd.

Onderdelen

- > MATCH Slate Module
- > MATCH Slate Haken en stoppers
- > *Verankeringsmiddelen voor persoonlijke bescherming (optioneel)*

Technische specificaties

Type zonnemodule: Glas-glas modules

Hagelbescherming: Hagelbeschermingsklasse 5 (korrelgrootte 50 mm)

Brandbeveiliging: De bovenste afdeklaag en de achterkant zijn gemaakt van hittebestendig glas. De constructie is gemaakt van aluminium.

Achternventilatie: Door middel van leilatten

SOLARAPP

Nu gratis configureren met SOLARAPP:
solarapp.ch



Video en technische documentatie:
megasol.ch/match/slate



▼ Flatgebouw in Winterthur



▼ Kerk in Saas-Fee



▼ Woning in Savognin



Lei Import Energiesystemen B.V.

Battenweg 10 | 6051 AD Maasbracht | +31 (0)475 436 439
solarroof@lei-import.nl | www.solarroof.nl

Fouten en technische wijzigingen voorbehouden